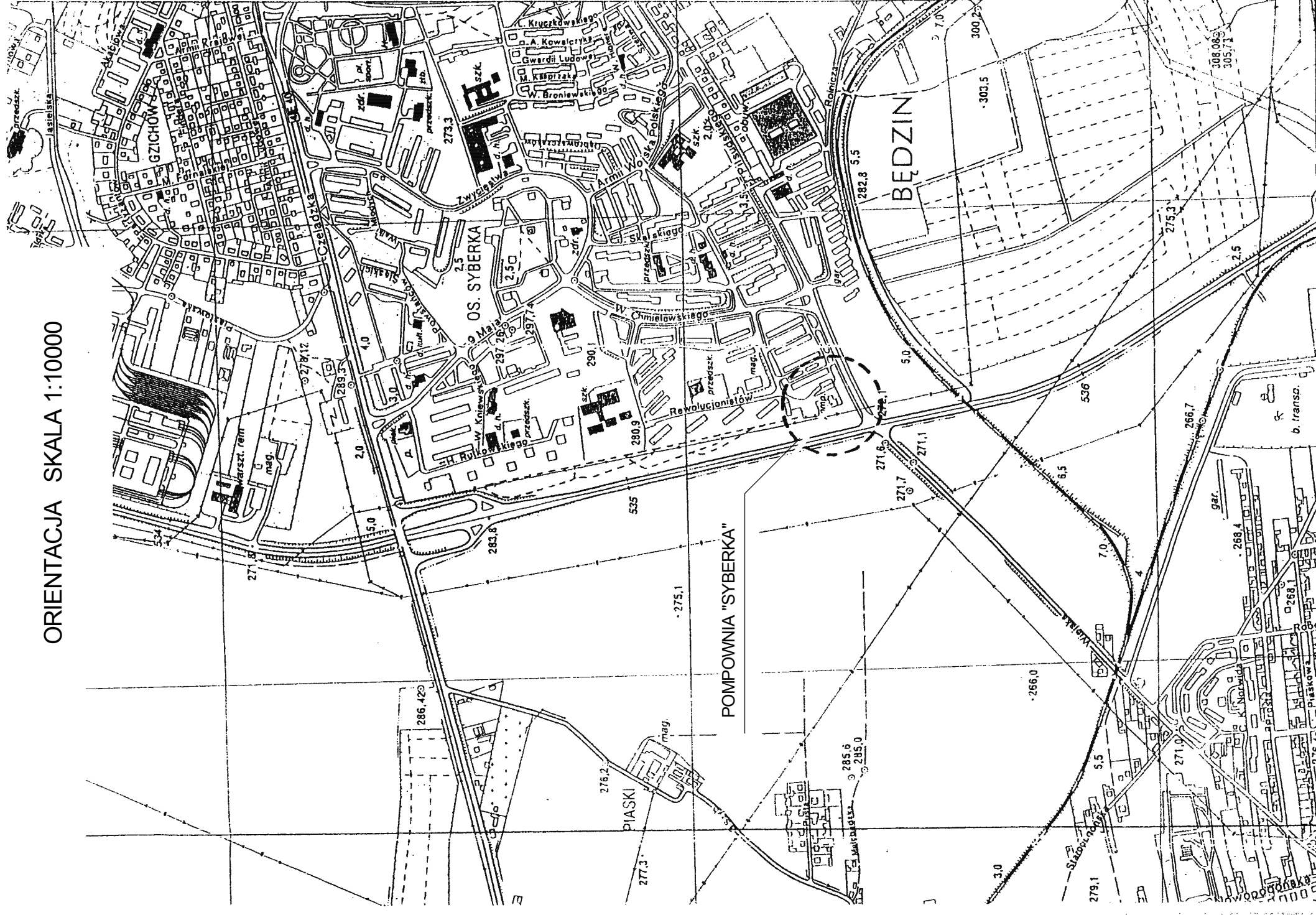
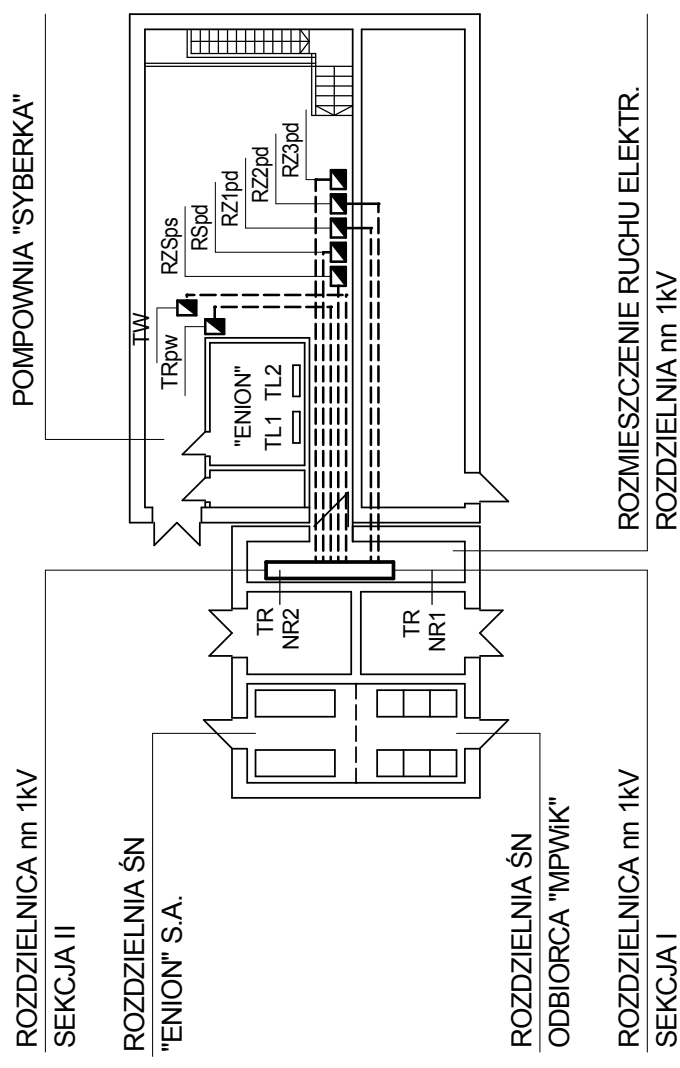


ORIENTACJA SKALA 1:10000




RZUT UPROSZCZONY
UKŁAD ZASILANIA I ROZDZIAŁU ENERGII SKALA 1:250



UWAGA

NAPIĘCIE ZNAMIONOWE 400/230V

JAKO SYSTEM OCHRONY PRZED DOTYKIEM POŚREDNIM (OCHRONA DODATKOWA) PROJEKTUJE SIĘ SAMOCZYNNIE SZYBIE WYŁĄCZENIE ZASILANIA DLA UKŁADU SIECIOWEGO TN-C-S

PRZEDSIĘBIORSTWO PRODUKCYJNO HANDLOWO USŁUGOWE SP. Z O.O. ul. Świerczewskiego 4b 41-200 Będzin tel. 71 322 23 47-56 biuro@inż-san.pl inżsan@wp.pl		Inwestor: MPWIK BĘDZIN
		Inwestycja: Zrzut ścieków z osiedla "Syberka" do kolektorów w ul. Małobądzkiej w Będzinie - modernizacja pompowni
Projektował: inż. Tomasz Mikrut upr. bud. nr 436/85	Podpis:	Obiekt: Pompownia - przebudowa rozdzielni głównej nn 1kV przy stacji dwutransformatorowej wraz z pomiarem
Sprawdził: inż. Marek Mikrut upr. bud. nr 666/83	Podpis:	Tytuł rysunku Orientacja
Opracował: inż. Tomasz Mikrut upr. bud. nr 436/85	Podpis:	Rzut uproszczony - Układ zasilania i rozdziału energii
Skala: 1:10000 1:250		Data: 01.2007.
Nr rysunku: projekt wykonawczy		Nr rysunku: OE